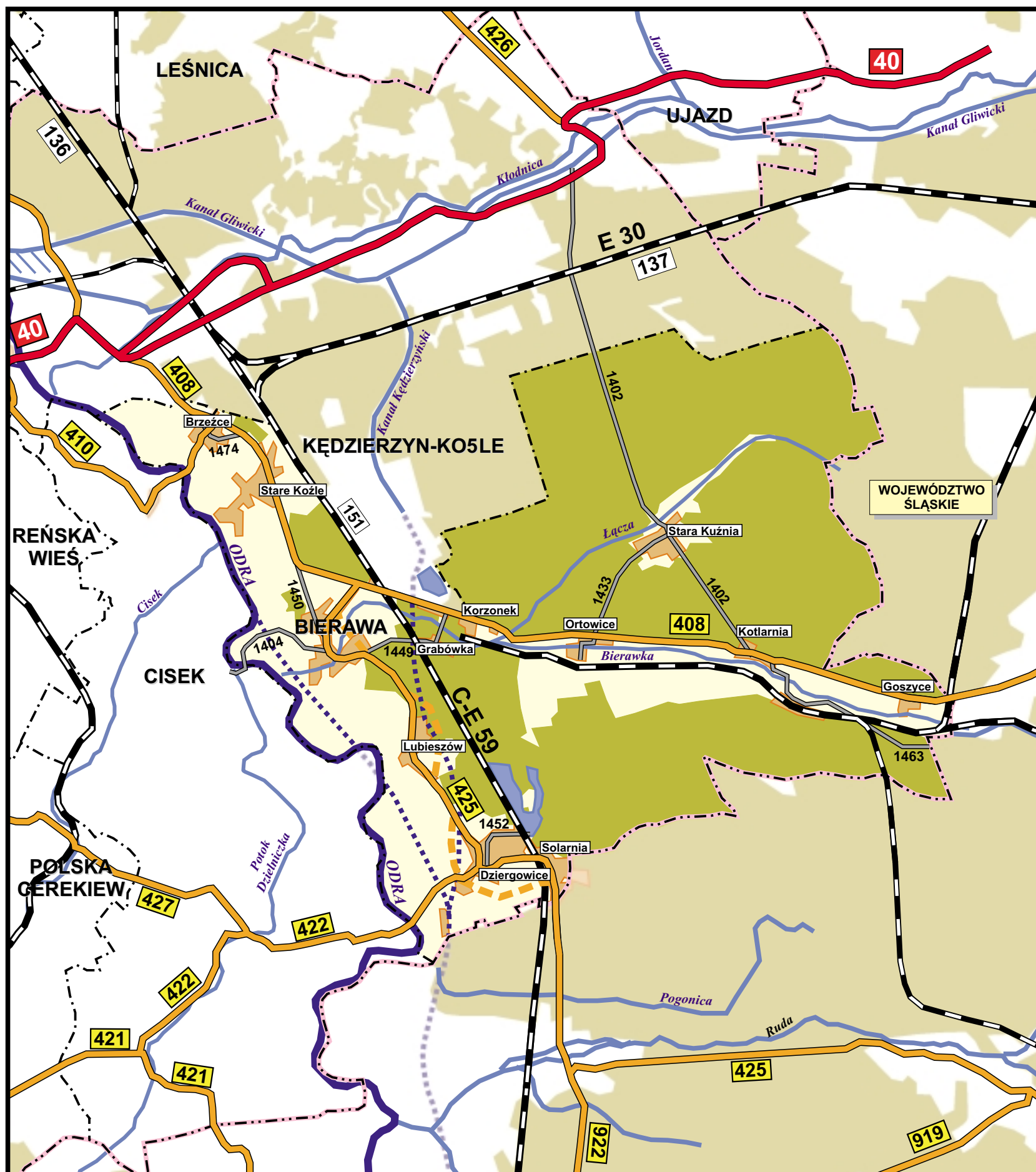


# PROGRAM OCHRONY ŚRODOWISKA DLA GMINY BIERAWA

na lata 2004-2007 z perspektywą do roku 2011



## UKŁAD KOMUNIKACYJNY



- granica województwa
- granica powiatu
- granica gminy
- rzeki
- zbiorniki wodne
- lasy
- zabudowa
- droga krajowa
- droga wojewódzka
- projektowane obejścia drogowe miejscowości
- droga powiatowa
- linia kolejowa priorytetowa znaczenia międzynarodowego AGC i AGTC
- projektowany kanał Odra - Dunaj (warianty przebiegu)